

ひだまり

甘楽中保健だより No.4

お家の人にも見せましょう。

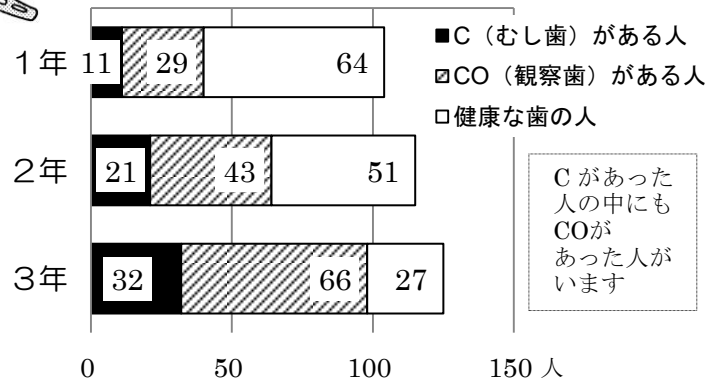
6月4日～10日は、**歯と口の健康週間**



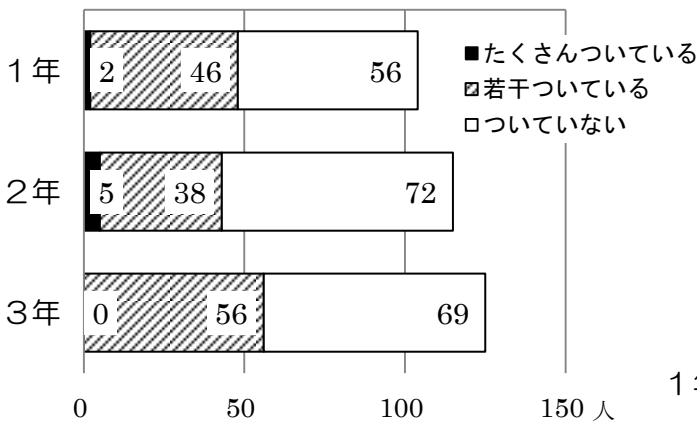
甘楽中生の歯科検診の結果は、以下の通りです。むし歯だけでなく、歯垢の付着も、歯肉の腫れも、原因は、ブラッシング不足です。「食べたらみがく」「ていねいにみがく」が大事ですね。



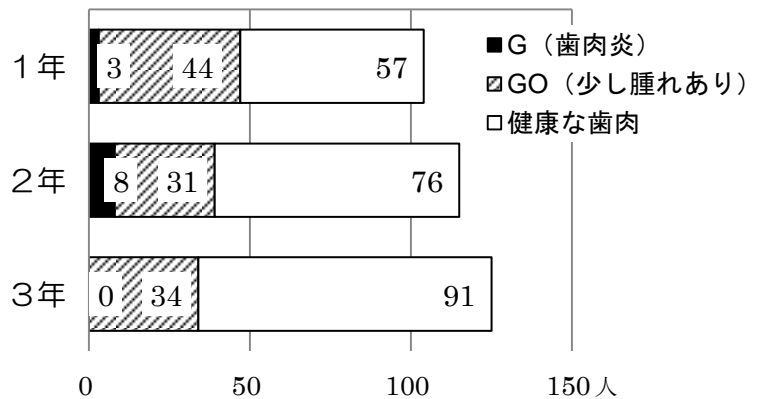
歯の様子



歯垢の付着の様子



歯肉の様子



しにくえん
歯肉炎はブラッシングで
かいぜん
改善します！



はしにくえん
歯と歯肉のさかい目に、
歯ブラシの毛先を当て、
軽く小刻みに動かすようにします。

あなたの歯肉はどっち？

